

ULTRAMAP V4

# Dos dados brutos à informação de alto valor

---





---

ULTRAMAP V4

# Eficiência simplificada

---

O UltraMap disponibiliza um fluxo de trabalho fotogramétrico avançado, que oferece uma capacidade de processamento altamente automatizada e permite às organizações gerar rapidamente produtos de grande qualidade a partir dos voos da UltraCam.

O UltraMap está desenhado para processar enormes quantidades de dados da UltraCam no menor tempo possível e com o mais alto grau de automatização, suportado por uma interação manual guiada, ferramentas de controlo de qualidade e potentes opções de visualização. A última versão, UltraMap V4.0, continua a tendência de inovação das versões anteriores com diversas melhorias: a equipa de desenvolvimento do UltraMap reviu completamente todo o fluxo do projeto e gestão de dados e implementou uma aplicação única para todos os módulos. Como resultado, temos um interface mais

simples e intuitivo que oferece excelentes opções de interação, mesmo com grandes volumes de dados. Adicionalmente, o interface do novo UltraMap V4.0 permite uma fácil e detalhada análise visual de grandes blocos e dos resultados da aerotriangulação.

O UltraMap V4.0 também oferece um avançado módulo de radiometria que integra a capacidade de balanceamento de cor e eliminação simultânea da névoa em projetos com imagens verticais e obliquas, assim como ajustamentos radiométricos flexíveis com ferramentas interactivas.



JAMES EDDY  
CLIENTE ULTRAMAP

---

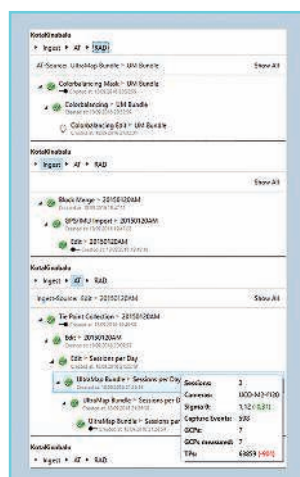
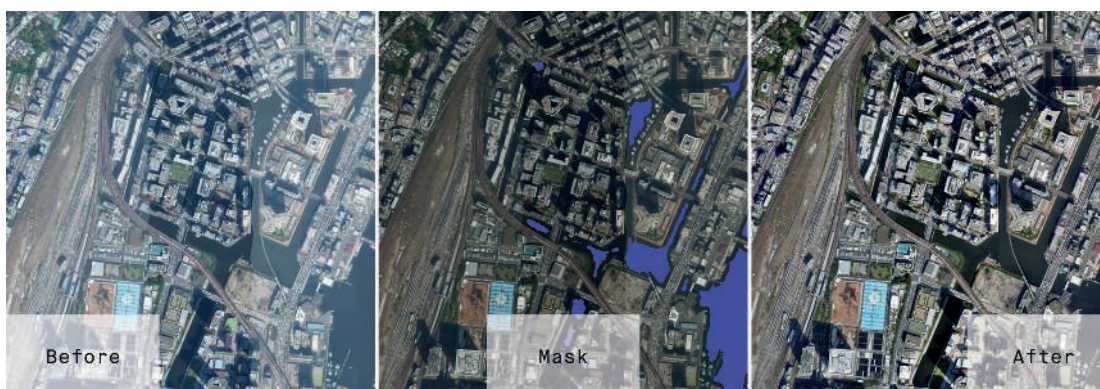
“A nova geração de ortofotos verdadeiros e modelos digitais de superfície não tem comparação em termos de precisão, uniformidade e velocidade de produção.

Para nós, é muito importante passar os dados da câmara para o cliente tão rápido como possível, e o UltraMap possibilita-o.”

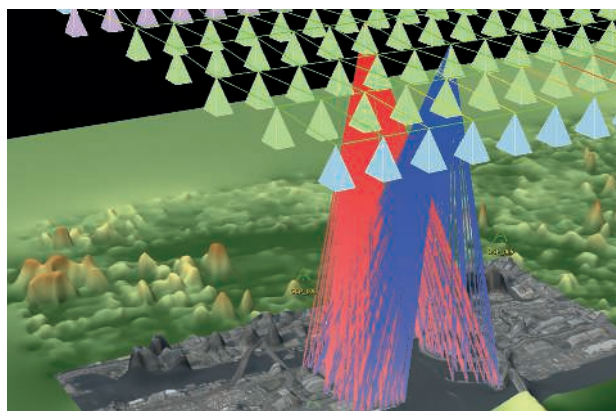
---



Balanceamento de cor e eliminação de bruma automático e simultâneo, para projetos de imagens oblíquas e verticais com a melhor qualidade, mediante a aplicação de máscaras de correção radiométrica detalhada baseadas em superfícies homogêneas. Disponibiliza uma pré-visualização no orto-espço do produto final a entregar.



O novo interface e desenho do software permitem controlar, modificar ou repetir qualquer passo do processamento dos dados.



A nova abordagem de interação em 3D está baseada em metadados e permite a manipulação de projetos enormes: o conteúdo das imagens é carregado apenas quando necessário e os dados da aerotriangulação podem ser inspecionados e ajustados em tempo real.



GERAÇÃO DE DADOS DE QUALIDADE

# Módulos UltraMap

Do ponto de partida até ao seu final, o fluxo de trabalho do UltraMap consiste em 5 módulos consecutivos que fornecem um processamento de excelência dos dados da UltraCam desde a entrada de dados em bruto até à entrega de nuvens de pontos, MDS, ortos e TIN's 3D texturizados.

O módulo UltraMap/OrthoPipeline gera o ortomosaico final a partir de todos os dados de entrada, incluindo as imagens de nível 2, os resultados da aerotriangulação, ajustamentos radiométricos e cotas de terreno. Podem ser gerados dois tipos diferentes de ortoimagens: DSMOrtho (orto-verdadeiro) e DTMOrtho (baseado num MDT gerado internamente).

O módulo UltraMap/DenseMatcher gera nuvens de pontos de alta densidade e MDS a partir das imagens de nível 2, através da extrapolação de dados precisos de orientação externa para gerar valores de altitude para cada pixel. A nuvem de pontos 3D e os dados do MDS podem ser exportados para formatos de dados standard para posterior utilização por software de terceiros.

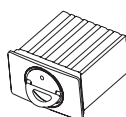
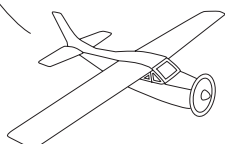
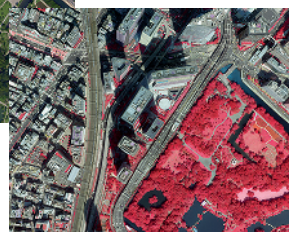
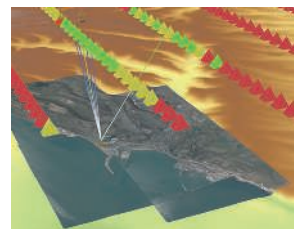
## ULTRAMAP DENSE MATCHER

O módulo UltraMap/Aerial Triangulation (AT) oferece um fluxo de trabalho interactivo, enquanto calcula as correspondências entre imagens para a geração de orientações externa precisa para o bloco de imagens através de um ajustamento por mínimos quadrados.

## ULTRAMAP AT

O módulo UltraMap/Essentials é o responsável por aplicar a calibração da câmara e pelo pós-processamento das imagens para formatos de ficheiros que se possam utilizar nas fases posteriores.

## ULTRAMAP ESSENTIALS



Importação dos dados



Imagens radiometricamente homogêneas (PAN, RGBI, RGB e CIR)

O UltraMap está equipado com um avanço tecnológico que permite a geração automática básica de TIN's 3D texturizados. Este pacote fornece a geração de dados 3D assim como um módulo interativo de visualização e exportação.

# ULTRAMAP

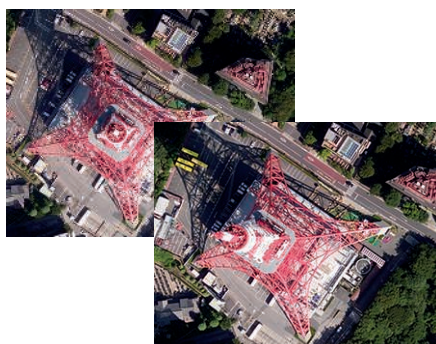
3D



TIN's 3D texturizados e nuvens de pontos 3D de próxima geração

# ULTRAMAP

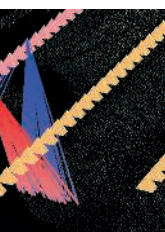
ORTHO PIPELINE



DSMOrthos e DTMOrthos



MDS e nuvens de pontos 3D



Orientações externas

PLANO DE  
ASSINATURA  
ULTRAMAP

## A combinação perfeita

Processamento UltraMap com custo viável e na hora certa: O Plano de assinatura UltraMap oferece um licenciamento mensal dos módulos do UltraMap. Use e pague por um Módulo específico UltraMap ou adicione poder de processamento, quando isso for necessário para você terminar um trabalho.

Ou escolha a "assinatura vitalícia" que fornece a propriedade do software por um período ilimitado de tempo.



BENEFICIE DA NOSSA TECNOLOGIA

Quando trabalha com a Vexcel Imaging,  
você recebe mais que uma câmera.

Você recebe a mais avançada tecnologia combinada  
com um conceito  
de serviço evolutivo, com atualizações constantes  
de produto, suporte técnico de elevada qualidade e soluções  
unificadas.  
Hoje e amanhã.



Vexcel Imaging GmbH • Anzengrurgasse 8 • 8010 Graz • Austria  
[www.vexcel-imaging.com](http://www.vexcel-imaging.com)

